



## **Installationsvorschrift für Gummiböden der Huber Technik Vertriebs GmbH**

### **Allgemeines:**

Die Montage von Gummibelägen darf bei einer Temperatur unter 10 Grad Celsius nicht vorgenommen werden.

Der Untergrund, auf dem die Rollen aufgebracht werden, muss eben, fest, sauber und trocken sein.

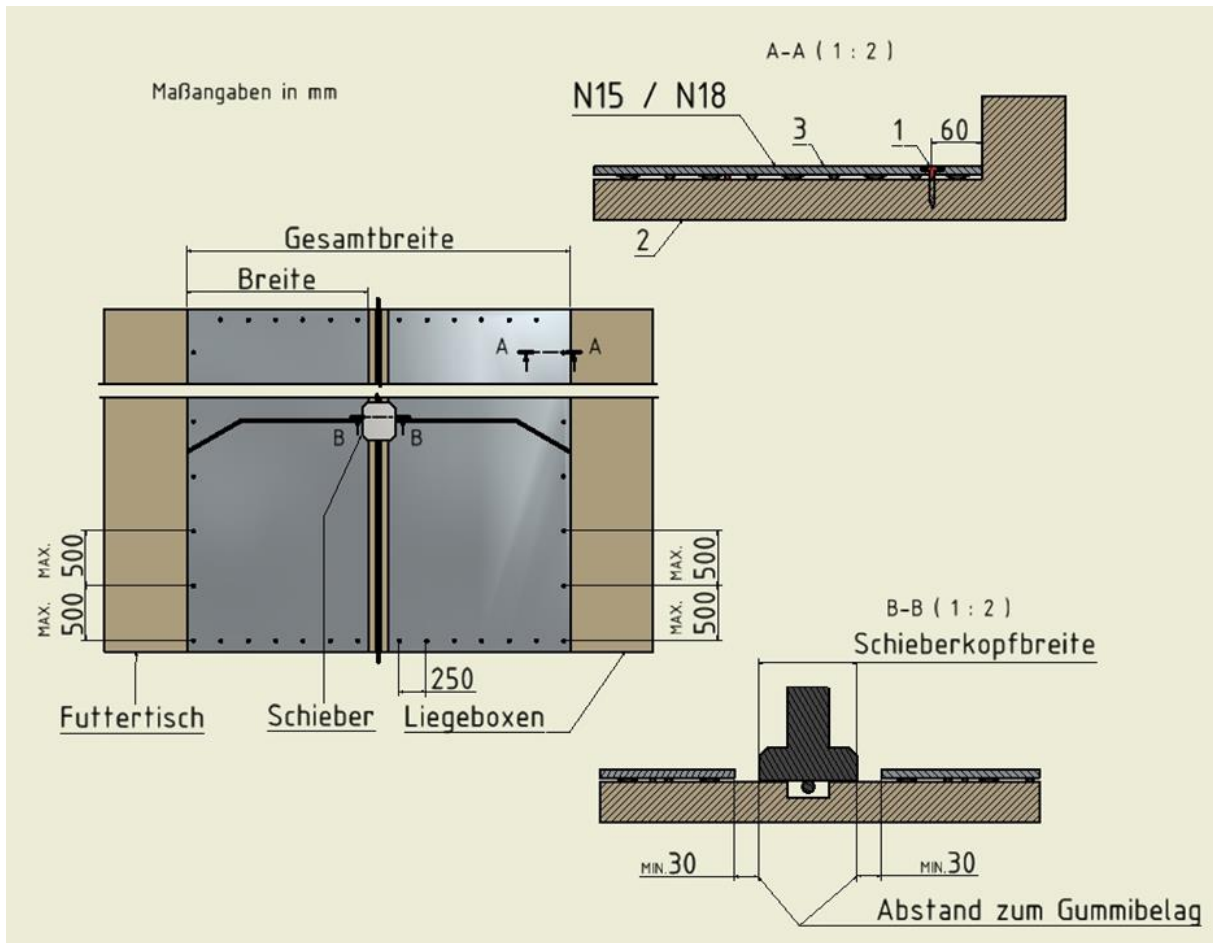
Die Gummirollen müssen vor der Befestigung mindestens 48 Stunden auf den Installationsflächen bei Raumtemperatur ausgelegt werden. Falls dies nicht möglich ist, müssen die Rollen mindestens 7 Tage bei Raumtemperatur gelagert werden.

### **Laufgangbelag N15/N18**

**Befestigung:** Mit Unterlegscheibe, Abstand max. 500 mm und 60 mm vom Rand. Nicht zu stark einschlagen → es dürfen keine Spannungen entstehen, die Matte darf sich nicht wölben!

Laufgangbelag auf einer Querseite im Abstand von 250 mm befestigen, Gummibahn 1 - 1,5 % vorspannen, Belag fixieren und andere Querseite auch im Abstand von 250 mm befestigen. Bei Bedarf eine zweite Befestigungsreihe vornehmen.

**Schieber:** Der Schieberkopf muss auf festem Untergrund laufen, zum Gummibelag muss ein Abstand von min. 30 mm eingehalten werden.



Legende: 1 Befestigung, 2 Beton, 3 Gummibelag N15/N18

### Pflege- und Wartungshinweise:

Die Gummiflächen müssen regelmäßig gereinigt werden.

Die Reinigungsmittel dürfen den Gummibelag nicht angreifen.



## Installation guide for rubber floorings of Huber Technik Vertriebs GmbH

### General:

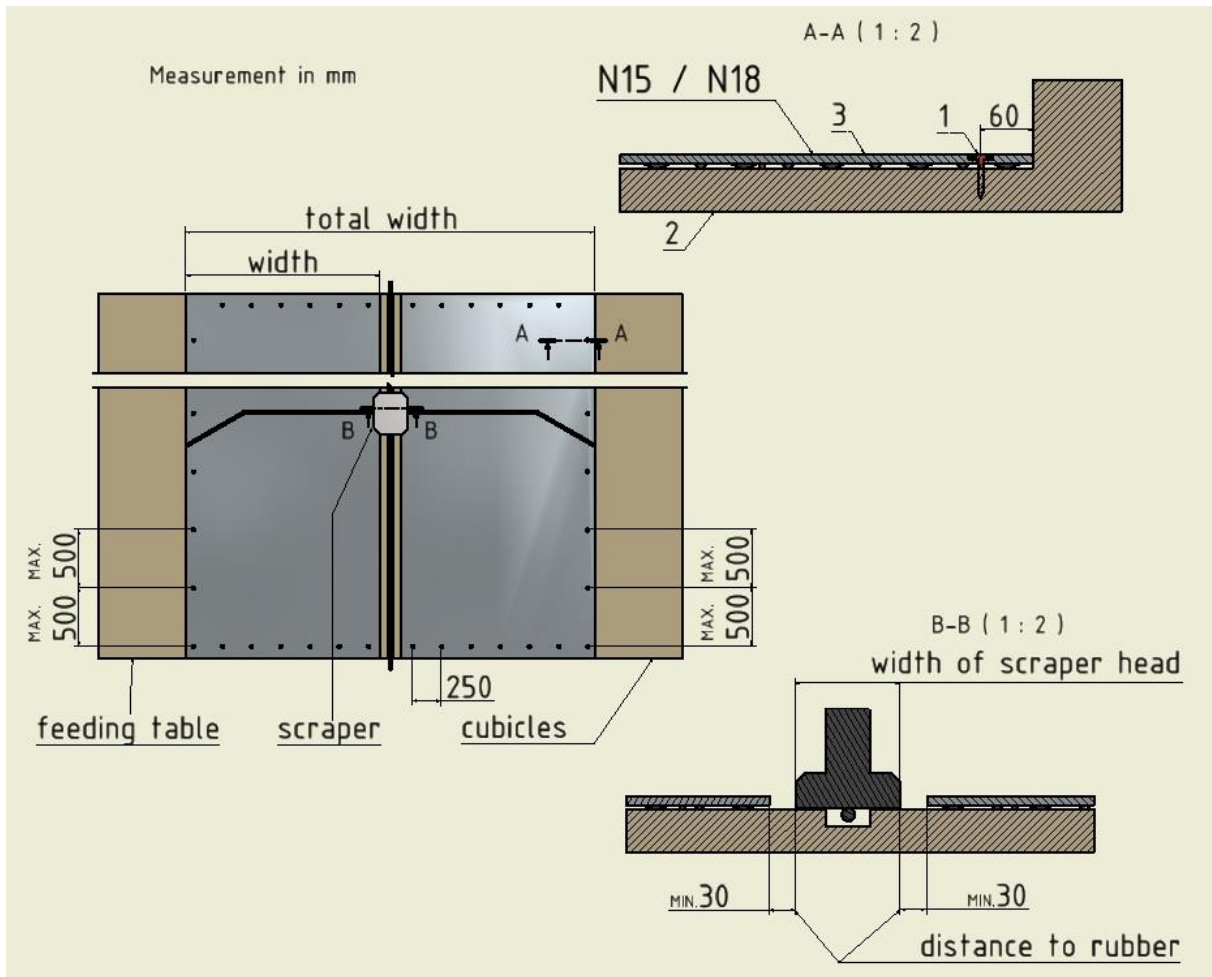
The assembly of rubber covering may not be done at a temperature below 10 degrees Celsius.

The ground on which the rolls are applied, has to be flat, firm, clean and dry.

At least 48 hours before installation, the rubber rolls have to be rolled out on the installation surface at room temperature. If this is not possible, the rolls must be stored at room temperature for at least 7 days.

### Alley roll N15/N18

- Mounting: Fasten with washer, distance max. 500 mm and 60 mm from the edge. Do not wrap too strong → it must not cause any tension, the mat must not bulge!
- Fix alley roll to the lateral side with distance of 250 mm, rubber court 1-1.5 % bias. Fix flooring and other transverse side with fasten distance of 250 mm. Make a second mounting if required.
- Scraper: The scraper head has to run on firm ground. Distance of min. 30 mm must be maintained to the rubber.



Legend: 1 Mounting, 2 Concrete, 3 Alley roll N15/N18

**Care and maintenance guide:**

Rubber surfaces must be cleaned regularly.

The detergent must not attack the rubber covering.