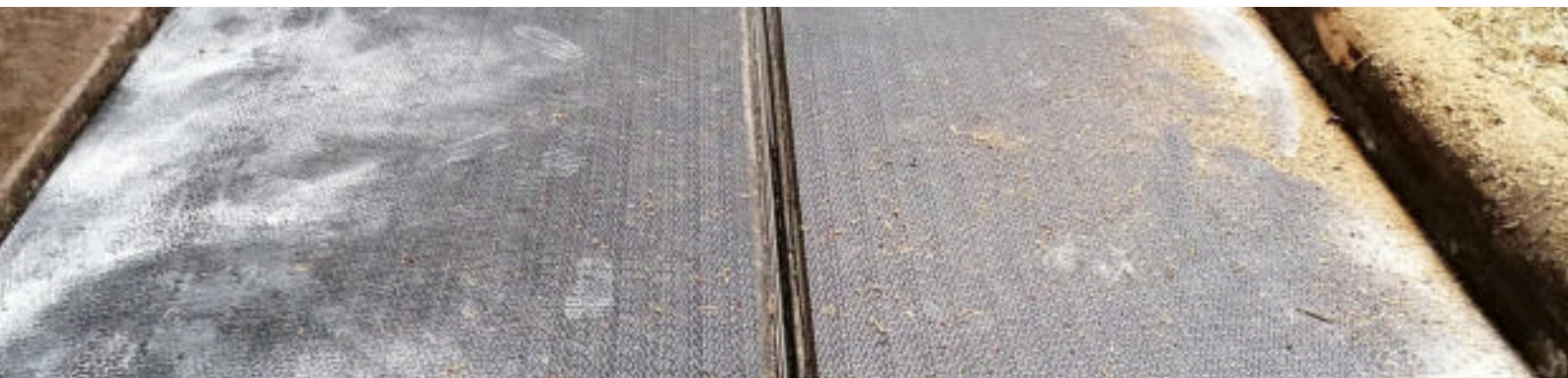
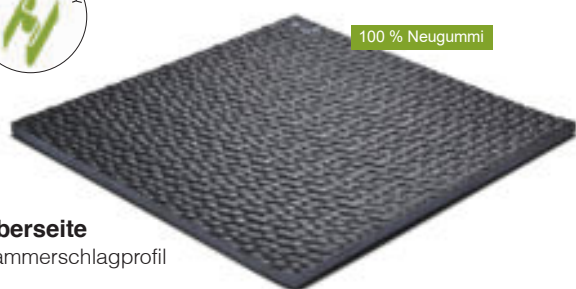




Laufgangbelag N18.



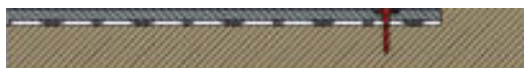
+ trockene Klauen + bessere Klauengesundheit + weniger Kosten + sicherer Stand + Förderung natürliches Tierverhalten + kürzere Günstzeit



Oberseite
Hammerschlagprofil



Unterseite
5 mm Noppenprofil



Querschnitt.

Trittsicherheit ●●●○○○

Einsatzbereich	Laufgangbelag für planbefestigte Flächen Ideal für fugenlose Vorwartebereiche, da Beläge bis zu 3000 mm Breite lieferbar sind.
Eignung	Neubau und Sanierung
Stärke	
Deckbahn	13 mm
Noppen	5 mm
Gesamt	18 mm
Länge	10 bis 70 m ab 2000 mm Breite max. Rollenlänge 50 m
Breite	500 mm bis 3000 mm (in 100 mm Schritten)
Oberseite	Hammerschlagprofil
Mitte	Gewebeverstärkung
Unterseite	5 mm Noppenprofil
Besonderheiten	+ Vollgummiprofil. + Einfache Verlegung.
Verlegung	Rollenware
Garantie	10 Jahre

Vorteile im Überblick.

- + **Jahrelange Formstabilität** durch Vollgummiprofil.
- + **Optimaler Komfort** durch spezielle Noppengeometrie.
- + **Trittsicherheit** durch das Eindringen der Klauen in die Noppenhöhlräume.

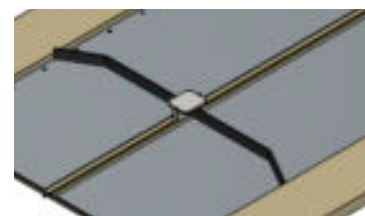
Spezielle Vorteile von Rollenware.

- + **Leichte Reinigung** durch bewährte Oberfläche.
- + **Keine Fugen** - Weniger Verschleiß und Verschmutzung.
- + **Sehr einfache Verlegbarkeit** mithilfe von Rollenware.



Speziell gestaltete Noppengeometrie.

Der Belag zeichnet sich durch unterschiedliche Noppen an der Unterseite aus. Diese spezielle Noppengeometrie bietet durch ihre dämpfende Funktion noch mehr Komfort für die Kuh.



Verwendung mit Mistschieber.

Der Belag wird nur sparsam befestigt. Auch die Verwendung eines geeigneten Mistschiebers mit dem Laufgangbelag N18 ist möglich. Dabei bleibt das gesamte Schiebergewicht auf dem Betonboden. So werden die Kanten des Laufgangbelags geschont.

Für Sie geprüft.



**KONTINUIERLICH
GEPRÜFT**
GUMMIMATTEN
FÜR DIE TIERHALTUNG
✓ PAK unbedenklich
✓ Herstellungsprozess
zertifiziert
DLG-Zertifikat 6910

Unsere Gummibeläge haben den PAK-Test bestanden. Alle hergestellten Gummimischungen liegen unter den DLG-Richtwerten.




Die Montageanleitung und den DLG Testbericht zum Laufgangbelag N18 finden Sie unter:
www.kuh-komfort-huber.com



Kühe
steh'n
auf
Huber.



 **Lernen Sie unsere Gummiproduktion kennen.**
Handykamera aktivieren,
Code scannen.

Huber Technik

Steht für eine fast 100-jährige Unternehmenstradition in der Gummiverarbeitung.



Made in Germany.

Unser Familienunternehmen fertigt ausschließlich im Werk in Erding. Auch die Produktentwicklung erfolgt in Zusammenarbeit mit unserem weltweiten Händlernetz am oberbayerischen Standort.



Experte für Rollenware.

Gummibeläge von Huber werden in Rollenform ausgeliefert. So können wir unsere Produkte nahtlos bis zu einer Länge von 100 m aus einem Stück liefern. Für den Landwirt heißt das zum einen, einfaches Einbauen: Rolle hinlegen, ausrollen und festschrauben. Zum anderen haben die Stallbodenbeläge von Huber keine Stöße wie bei Einzelmatten und damit weniger Verschleiß- und Verschmutzungsmöglichkeiten.



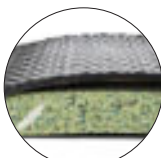
Was ist eigentlich Gummi?

Als Gummi werden heute neben Naturkautschuk sehr viele synthetische Kunststoffe bezeichnet, die elastische Eigenschaften haben. Gummi ist ursprünglich eine zähe, klebrige Masse, die sich sehr gut verbindet. Diese Verbindung erfolgt unter Hitze und hohem Druck. Dabei erhält Gummi die gewünschte und endgültige Form. Diese gummitypische Vernetzung nennt man Vulkanisation. Sie kann nur einmal stattfinden und nicht wieder rückgängig gemacht werden.



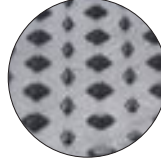
100 % Neugummi.

Die einmalige Vulkanisation bedeutet für Gummi, dass er nicht wieder eingeschmolzen und neu verpresst, sondern nur mechanisch mit hohem Energieaufwand zerkleinert werden kann. Aus diesem Grund verarbeiten und vulkanisieren wir ausschließlich Neugummi und kein Altreifengranulat. Granulate besitzen nur noch geringe eigene Bindekraft. Um sie trotzdem neu zu formen, müssen Bindemittel eingesetzt werden. Deshalb brauchen Recyclingprodukte aus Gummiгранulat eine gewisse Mindeststärke. Unsere Produkte bestehen ausschließlich aus neuen, unvulkanisierten Reifenmischungen. Dieses ausgewählte Rohmaterial enthält hochwertige Bestandteile, die unter anderem für Alterungsbeständigkeit und Ozonschutz sorgen. So ist es uns möglich auf alle unsere Produkte 10 Jahre Garantie zu geben.



Elastische und haltbare Beläge.

Für die gewünschte Weichheit und Elastizität ist nicht die Stärke, sondern die Qualität des Materials ausschlaggebend. Der von uns verwendete Neugummi ist elastischer als Recyclinggummi. Mit geringerer Gesamtstärke wird eine bessere Federung erreicht bei unübertroffener Haltbarkeit. Dicke Matten behalten in der Regel nicht ihre ursprüngliche Stärke und Form, weil sie keine Dauerelastizität wie Neugummi besitzen.



Verschleißfeste Gummibeläge.

Zur Bestimmung von Verschleißfestigkeit von Gummiprodukten werden vor allem Reißfestigkeit, Bruchdehnung und Abrieb untersucht. In diesen Kriterien ist Neugummi Recyclinggummi deutlich überlegen. Deshalb können wir mindestens 10 Jahre Garantie gewähren.



Stallbodenbeläge nach DIN-Standards.

Wir produzieren alle unsere Lauf- und Liegeflächenbeläge nach dem Standard der DIN-3763. Die Norm legt Standards für elastische Stallbodenbeläge fest, um das Beste für das Tierwohl zu gewährleisten. Schon immer war externe Qualitätskontrolle Teil unserer Entwicklungs- und Produktionsphilosophie, so erreichen die Gummibeläge von Huber laut sämtlicher DLG-Tests sehr gute Werte.



Unsere Gummimatten haben den PAK-Test bestanden.

PAK sind polyzyklische aromatische Kohlenwasserstoffe, die nachweislich krebserregend wirken. PAK-Verbindungen werden durch unvollständige Verbrennungsprozesse organischen Materials verursacht. Demnach sind PAK in unserer Umwelt allgegenwärtig und spielen auch in Gummibodenbelägen eine Rolle. Unsere Stallbodenbeläge wurden von der DLG auf PAK untersucht und als PAK-unbedenklich für die Tierhaltung eingestuft. Alle hergestellten Gummimischungen liegen weit unter den DLG-Richtwerten. Entscheidend ist, ob die PAK über die Haut in den Körper aufgenommen werden können. Ein Übergang von PAK in Milch oder Blut der Rinder findet demnach nicht statt.



Weitere Informationen finden Sie unter:
www.kuh-komfort-huber.com

Sie erreichen uns hier:

Huber Technik Vertriebs GmbH
Robert-Bosch-Straße 8, 85435 Erding
+49 8122 869 122 vertrieb@huber-technik.de
kuh-komfort-huber.com

Folgen Sie uns auf 