

WARE ERHALTEN, ABER VERMEINTLICH FEHLERHAFT?

MERKBLATT GUMMIBELÄGE

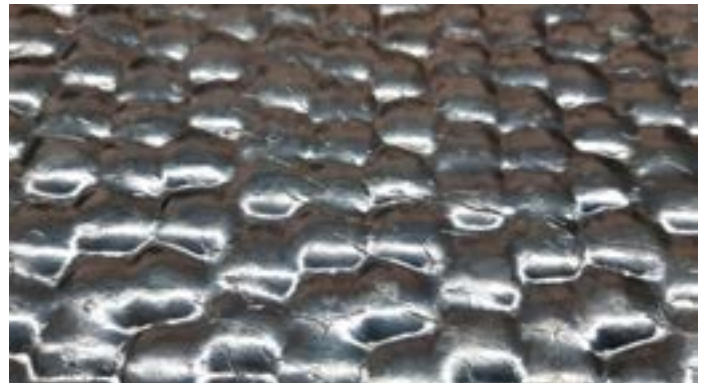
WIR KÖNNEN SIE BERUHIGEN!

Falls es sich um einen der folgenden optischen „Schönheitsfehler“ handelt, sind das produktionstechnisch bedingte Abdrücke von Hilfsmitteln und Formen, die die Funktion unserer Gummirollenware in keiner Weise beeinträchtigt.

1 Abdruck durch Risse im Trennpapier



Oberseite der Gummideckbahn mit Abdrücken der Risse



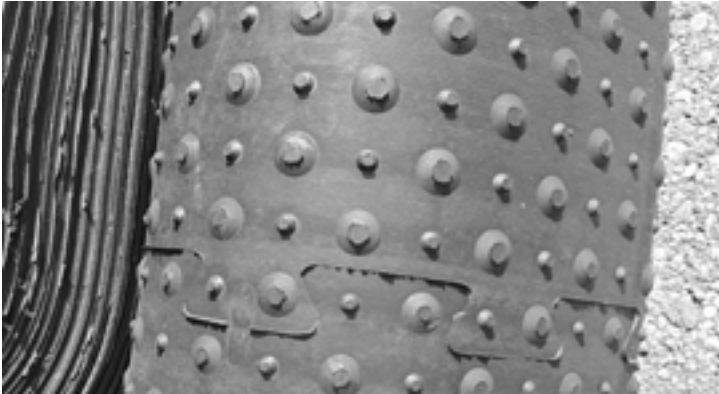
Silikonpapier nach ca. 2-maliger Verwendung (kleine Risse erkennbar)

Während unseres Produktionsprozesses verwenden wir sog. **Silikonpapier**. Hierbei handelt es sich um ein Trennpapier mit einer Silikonschicht, das dafür sorgt, dass der Rohgummi nicht auf der Metallform festklebt. Dieses Papier wird ca. 2-4 Mal wiederverwendet – ganz im Zeichen der Nachhaltigkeit, da es im Anschluss entsorgt werden muss. Aufgrund des hohen Drucks und der Hitze bekommt das Papier kleine Risse, die sich in der Oberfläche des Gummibelags dann teilweise wiederfinden. Es sieht so aus als hätte der Gummi Risse – zum Glück ist das nicht der Fall!

✓ **Es ist lediglich ein Abdruck und beeinträchtigt die Funktionalität nicht.**

MERKBLATT GUMMIBELÄGE

2 Puzzleartiger Abdruck durch Steckverbindung im Formblech



Abdruck der Heftsweißnaht und der Steckverbindung

Die Noppen-Geometrien auf der Unterseite der Gummibeläge kommen durch Formen zustande, in die der Rohgummi in unvulkanisiertem Zustand durch Druck und Hitze hineingepresst wird. Die Heftsweißnähte und Steckverbindungen der Formen drücken sich wiederum auf dem Gummi ab.

✔ **Obwohl es so aussieht, wurde dieser Belag nicht nachträglich zusammengefügt, sondern ist aus einem Guss entstanden.**

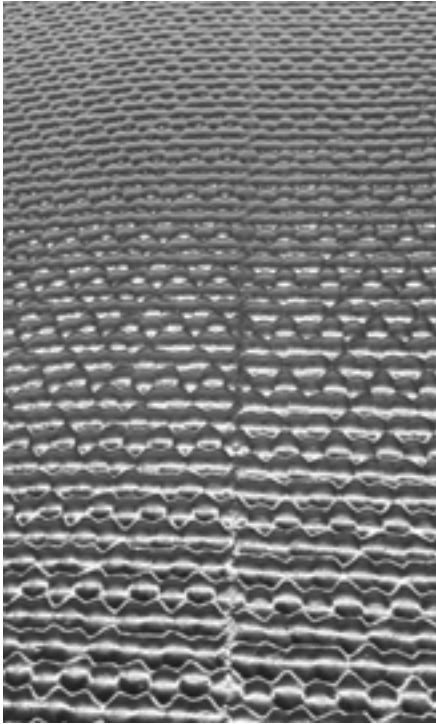


Blech für Komfortbelag N20 (Naht erkennbar)

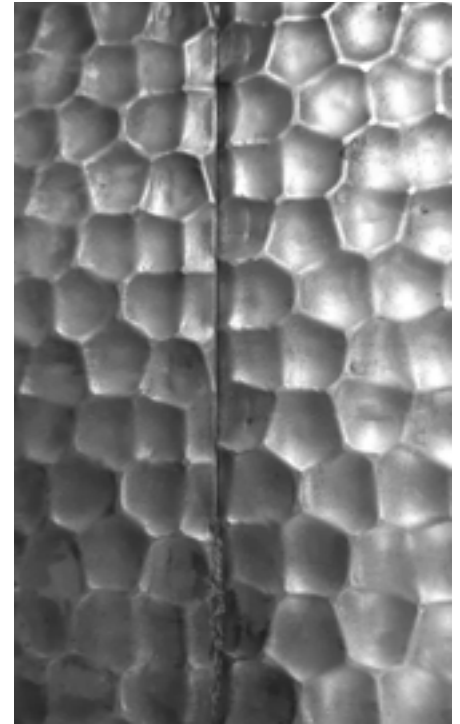
Die Gießformen bestehen aus Metall und müssen aufgrund der großen Formate teilweise in der Mitte zusammengeheftet werden.

MERKBLATT GUMMIBELÄGE

3 Abdruck einer Schweißnaht im Prägeblech



Abdrücke der Schweißnaht



Schweißnaht im Blech

Ähnlicher Fall wie auf der Unterseite, müssen teilweise auch unsere Bleche, die auf der Oberseite für das bewährte Hammerschlagprofil sorgen, zusammengeschweißt werden. Auch hier entstehen Schweißnähte, die sich auf die Oberseite abdrücken und es aussehen lassen, als wären sie nachträglich zusammenvulkanisiert worden. Auch das täuscht!




✔ **All unsere Beläge sind aus einem Guss!**



Pflege- und Wartungshinweise

Die Gummiflächen müssen regelmäßig gereinigt werden. Die Reinigungsmittel dürfen den Gummibelag nicht angreifen. Die Gummifläche muss durch geeignetes Einstreumaterial trocken gehalten werden.

Hinweis: Eine sachgemäße Montage kann durch die Bedingungen vor Ort abweichen.
Keine Herstellerhaftung bei Montageschäden.

Folgen Sie uns auf   

 www.kuh-komfort-huber.com

Huber Technik Vertriebs GmbH

△ Robert-Bosch-Str. 8 · 85435 Erding

☎ +49 8122 869 122 · ✉ vertrieb@huber-technik.de